



МИНИСТЕРСТВО
ПРОСВЕЩЕНИЯ
РОССИЙСКОЙ
ФЕДЕРАЦИИ



Московский
транспорт

Перед поездкой покажите
детям, как выглядят дежурные
по станциям, сотрудники метро
и полиции – к ним тоже можно
обратиться за помощью

О правилах безопасности
при передвижении по городу
юным пассажирам
рассказывают персонажи
Метроша, Электробусик
и Речкин

Их можно увидеть на экранах
в Московском транспорте
и на сайте i.transport.mos.ru/kids

Я Электробусик



Я Метроша



Я Речкин





МИНИСТЕРСТВО
ПРОСВЕЩЕНИЯ
РОССИЙСКОЙ
ФЕДЕРАЦИИ



Московский
транспорт

На эскалаторе

Объясните детям:

на эскалаторе
нельзя бегать
и нужно быть
внимательным
при спуске с него

Держите ребенка
за руку либо на руках
на протяжении всего
пути







МИНИСТЕРСТВО
ПРОСВЕЩЕНИЯ
РОССИЙСКОЙ
ФЕДЕРАЦИИ



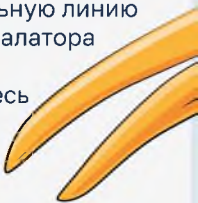
Московский
транспорт

На эскалаторе. Часть 2

Не наступайте
на ограничительную линию
на ступенях эскалатора

Не прислоняйтесь
к неподвижным
частям
эскалатора

Не перемещайтесь
по неработающему эскалатору
без разрешения работников
метрополитена







МИНИСТЕРСТВО
ПРОСВЕЩЕНИЯ
РОССИЙСКОЙ
ФЕДЕРАЦИИ

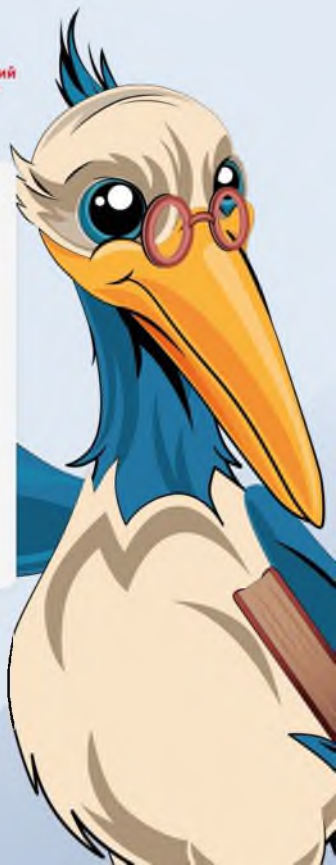


Московский
транспорт

На платформе

За ограничительную линию у края платформы до полной остановки поезда заходить нельзя!

При остановке поезда нужно сначала дать пассажирам выйти из вагона





МИНИСТЕРСТВО
ПРОСВЕЩЕНИЯ
РОССИЙСКОЙ
ФЕДЕРАЦИИ



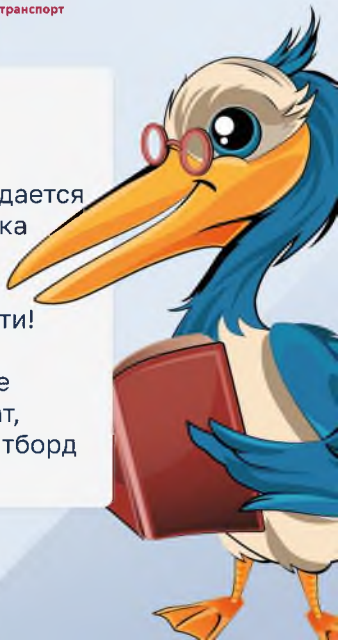
Московский
транспорт

На платформе. Часть 2

Если мигают красные наддверные огни или подается звуковой сигнал – посадка запрещена

Нельзя спускаться на пути!

Не бегайте на платформе и не используйте самокат, велосипед, ролики, скейтборд и т. п.





МИНИСТЕРСТВО
ПРОСВЕЩЕНИЯ
РОССИЙСКОЙ
ФЕДЕРАЦИИ



Московский
транспорт

Центр обеспечения мобильности пассажиров (ЦОМП)

Инспекторы ЦОМП помогут
добраться до места
назначения в метро

Воспользоваться поддержкой
ЦОМП могут:

- многодетные семьи
- школьные группы
- маломобильные граждане

Время работы службы –
с 05:30 до 01:00





МИНИСТЕРСТВО
ПРОСВЕЩЕНИЯ
РОССИЙСКОЙ
ФЕДЕРАЦИИ



Московский
транспорт

Центр обеспечения мобильности пассажиров (ЦОМП)

Оставить заявку на бесплатное
сопровождение можно:

- на сайте Московского метрополитена:
**[mosmetro.ru/passengers/services/
accessibility-center/form](https://mosmetro.ru/passengers/services/accessibility-center/form)**
- в приложении «Метро Москвы»
- через чат-бота Александру:
mosmetro.ru/chat-bot
- по телефонам:
+7 (495) 622-73-41
+7 (800) 250-73-41
звонок бесплатный