

Используйте
противоклещевые
аэрозоли





Осматривайте себя
и своих детей после
прогулок и работы на
приусадебных участках



Кипятите сырое
молоко коров и коз

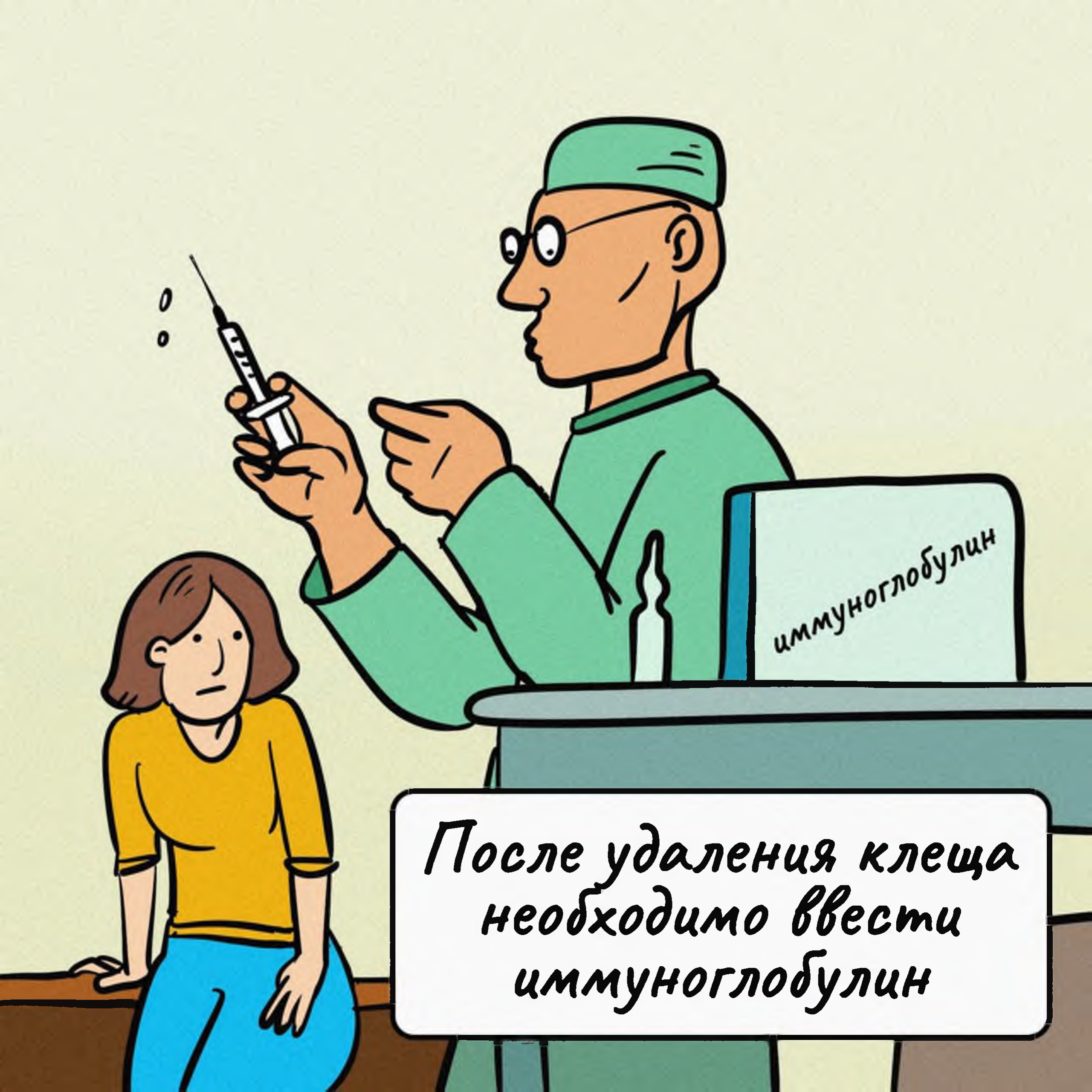




Застрахуйтесь
на случай
присасывания
клеща



Если обнаружите клеща,
обращайтесь к медикам



иммуноглобулин

После удаления клеща
необходимо ввести
иммуноглобулин

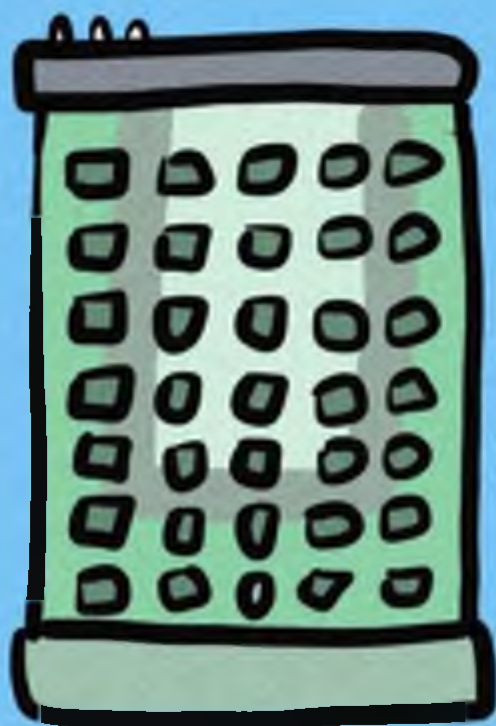
Где я могу поставить иммуноглобулин в Горно-Алтайске?



Центр по профилактике и борьбе
со СПИД, ул. Шоссейная 38



Приемный покой
Республиканской больницы,
пр. Коммунистический 124/1



Травмпункт,
пр. Коммунистический, 140

Берегите себя и своих близких!





Меры профилактики в период активности клещей

КАК ЗАЩИТИТЬСЯ ОТ КЛЕЩЕЙ НА ПРОГУЛКЕ?



- На светлой одежде легче обнаружить клеща
- Надевайте шляпу и одежду с длинным рукавом
- Заправляйте штаны в носки или в высокую обувь
- Проверяйте каждые 15 мин. одежду и кожу
- Особое внимание к зонам шеи, подмышек, паха и ушей
- Изучите любимые места обитания клещей
- Используйте специальные репелленты против клещей
- Наносите препарат повторно по истечении времени
- Дождь, ветер, пот сокращают время действия репеллента